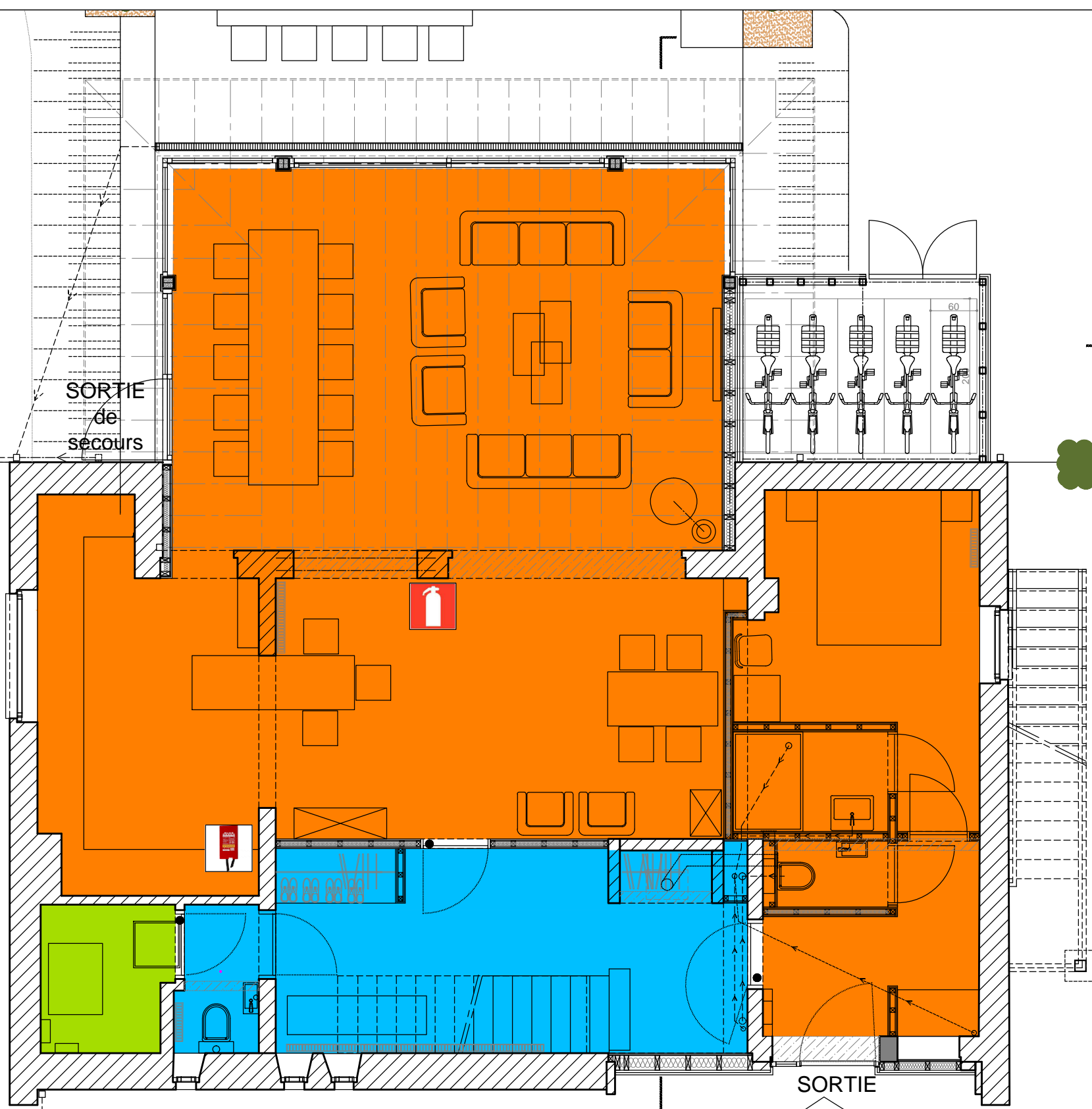


- compartiment rez de chaussée
- compartiment chaudière
- compartiment 1er étage



ARCHITECTE
 ISABELLE
 CORNET

PROJET DE TRANSFORMATION D'UN ANCIEN CENTRE D'HEBERGEMENT POUR ENFANTS EN GITE POUR MAXIMUM 14 PERSONNES	
Objet	VUE EN PLAN DU REZ DE CHAUSSEE
Commentaire	DERNIERS TRAVAUX A TERMINER OU ADAPTER POUR RECEVOIR LA RECEPTION INCENDIE

RUE DE LOGNE - 4190 VIEUXVILLE section cadastrale: 2ème Division - section A - n° 1018L

DATE D'EMISSION	STADE	DOSSIER
26/06/2021	EXE	
ECHELLE	PAGE	INDICE
1/66	2	